

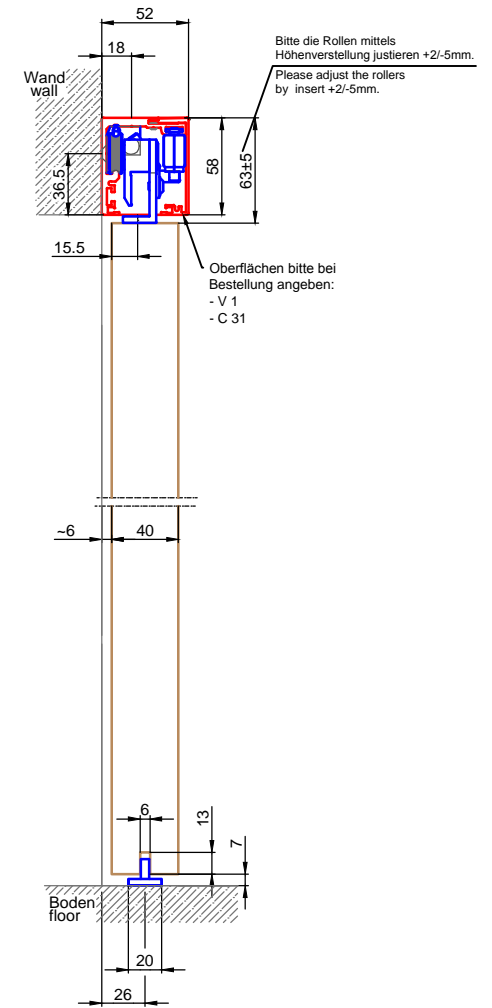
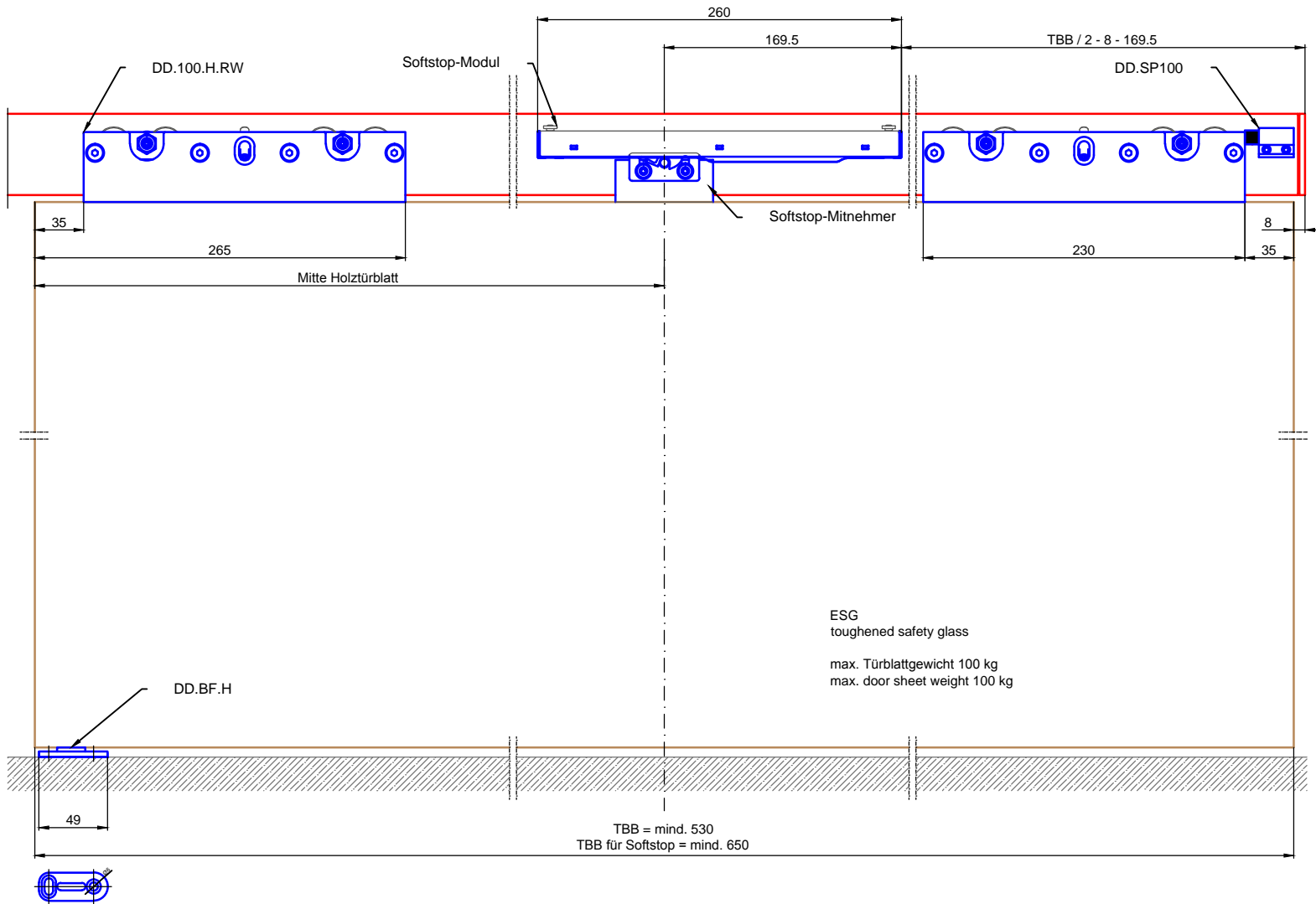
ESG
toughened safety glass
max. Türblattgewicht 100 kg
max. door sheet weight 100 kg

TBB = mind. 530
TBB für Softstop = mind. 650

Technische Änderungen vorbehalten - subject to change without notice!

Bezeichnung:	Verdecktes Schiebetürsystem Move (Glastür - an Wand)		
description:	Concealed sliding door Move (glass door - wall-mounted)		
Modell: model:	DD.100.G	CAD-Maßstab: CAD-scale:	1:1
		Datum: date:	15.02.2017

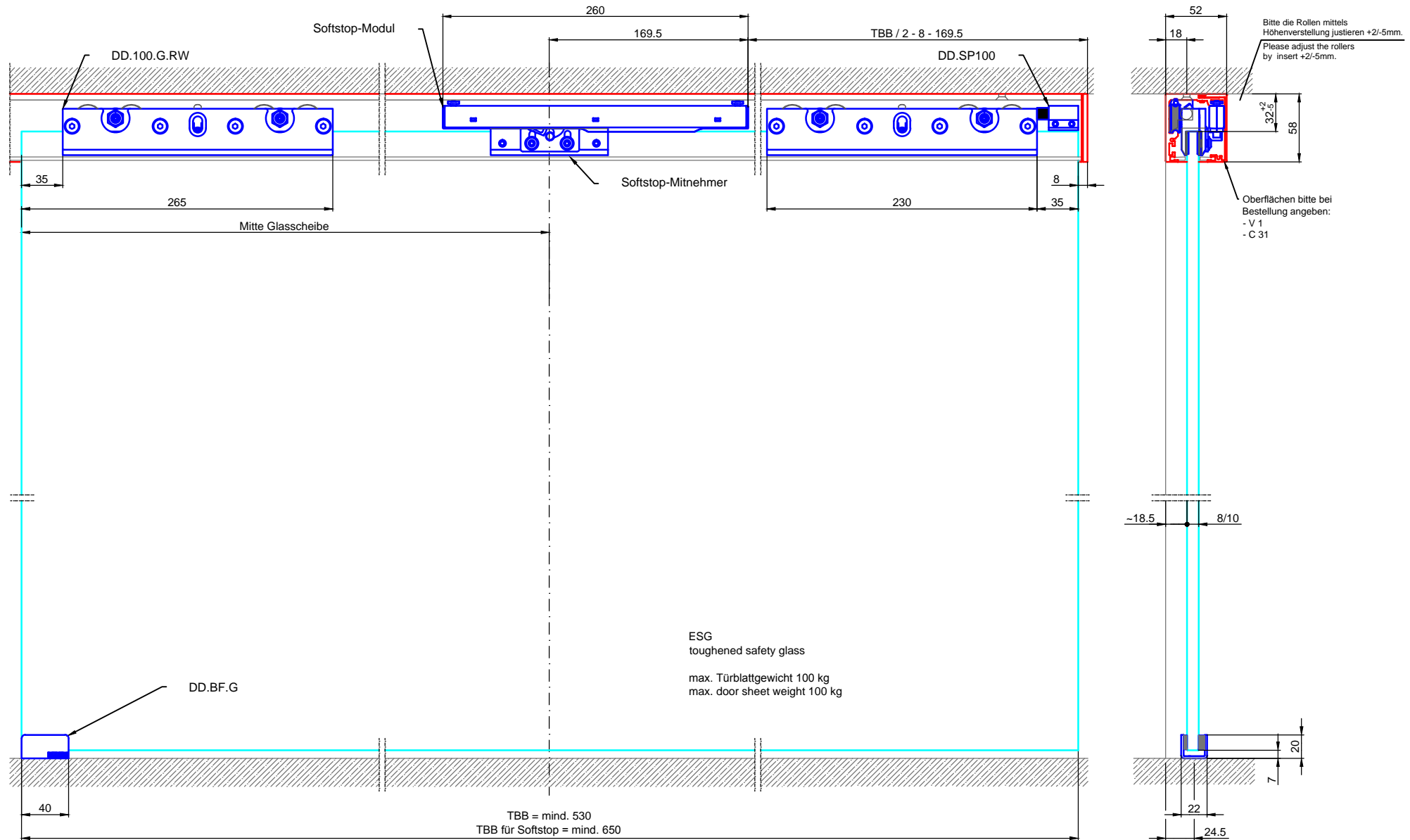
MWE
Edelstahlmanufaktur GmbH
Am Steinbusch 7
D-48351 Everswinkel
Tel.: +49(0)2582-9960-0
Fax: +49(0)2582-9960-128
www.mwe.de
info@mwe.de



Technische Änderungen vorbehalten - subject to change without notice!

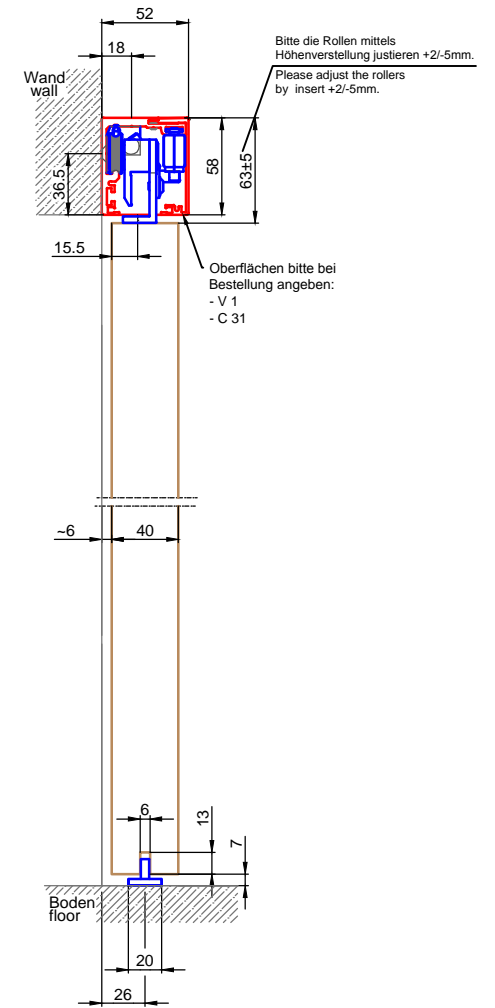
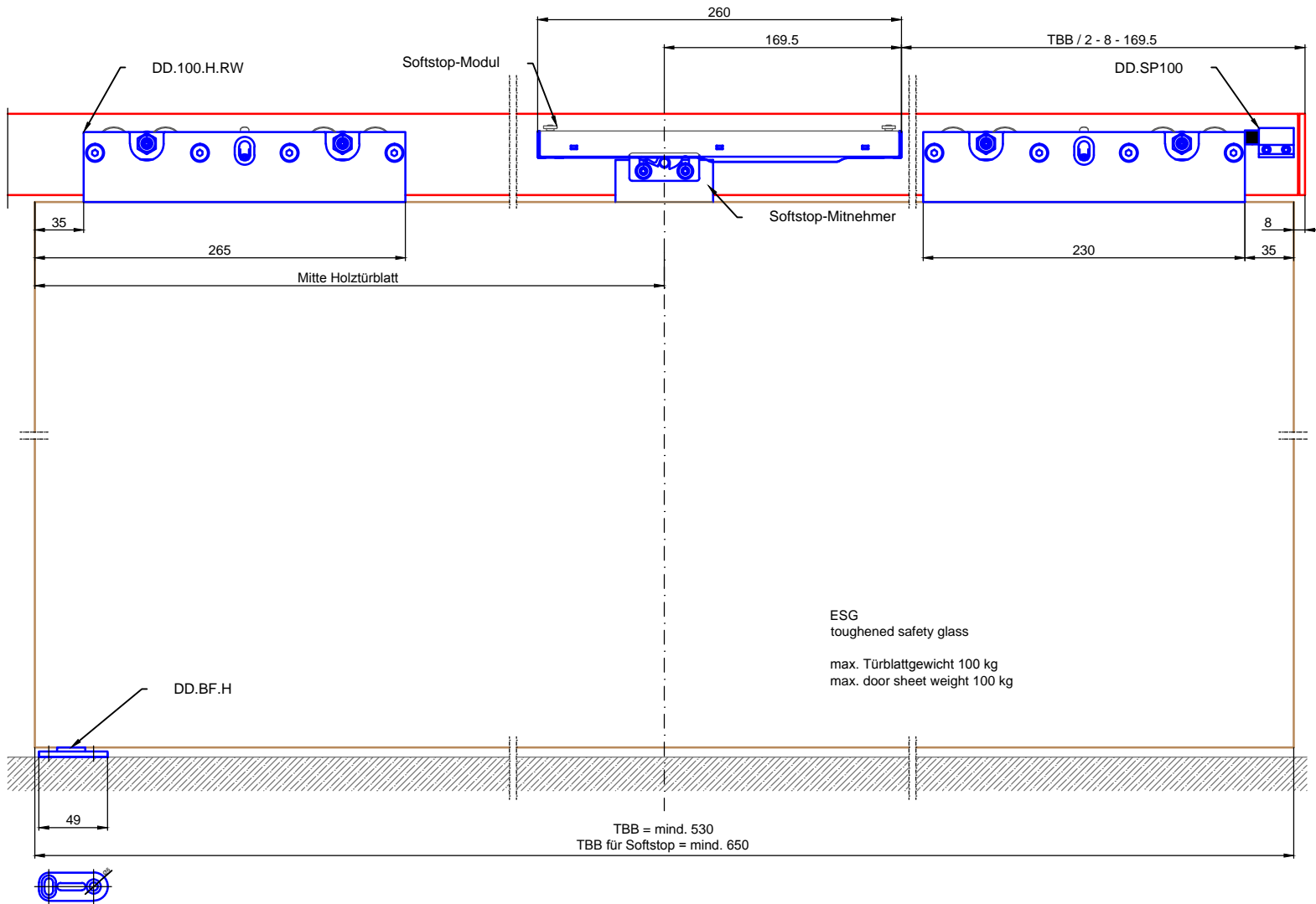
MWE
Edelstahlmanufaktur GmbH
 Am Steinbusch 7
 D-48351 Everswinkel
 Tel.: +49(0)2582-9960-0
 Fax: +49(0)2582-9960-128
 www.mwe.de
 info@mwe.de

Bezeichnung:	Verdecktes Schiebetürsystem Move (Holztür - an Wand)		
description:	Concealed sliding door Move (wooden door - wall-mounted)		
Modell:	DD.100.H	CAD-Maßstab:	1:1
model:		CAD-scale:	date: 15.02.2017



Technische Änderungen vorbehalten - subject to change without notice!

Bezeichnung:	Verdecktes Schiebetürsystem Move (Glastür - an Decke)		
description:	Concealed sliding door Move (glass door - ceiling-mounted)		
Modell: model:	DD.100.G	CAD-Maßstab: CAD-scale:	1:1
		Datum: date:	15.02.2017



Technische Änderungen vorbehalten - subject to change without notice!

MWE
Edelstahlmanufaktur GmbH

Am Steinbusch 7
D-48351 Everswinkel
Tel.: +49(0)2582-9960-0
Fax: +49(0)2582-9960-128
www.mwe.de
info@mwe.de

Bezeichnung:	Verdecktes Schiebetürsystem Move (Holztür - an Wand)		
description:	Concealed sliding door Move (wooden door - wall-mounted)		
Modell: model:	DD.100.H	CAD-Maßstab: CAD-scale:	1:1
		date:	15.02.2017